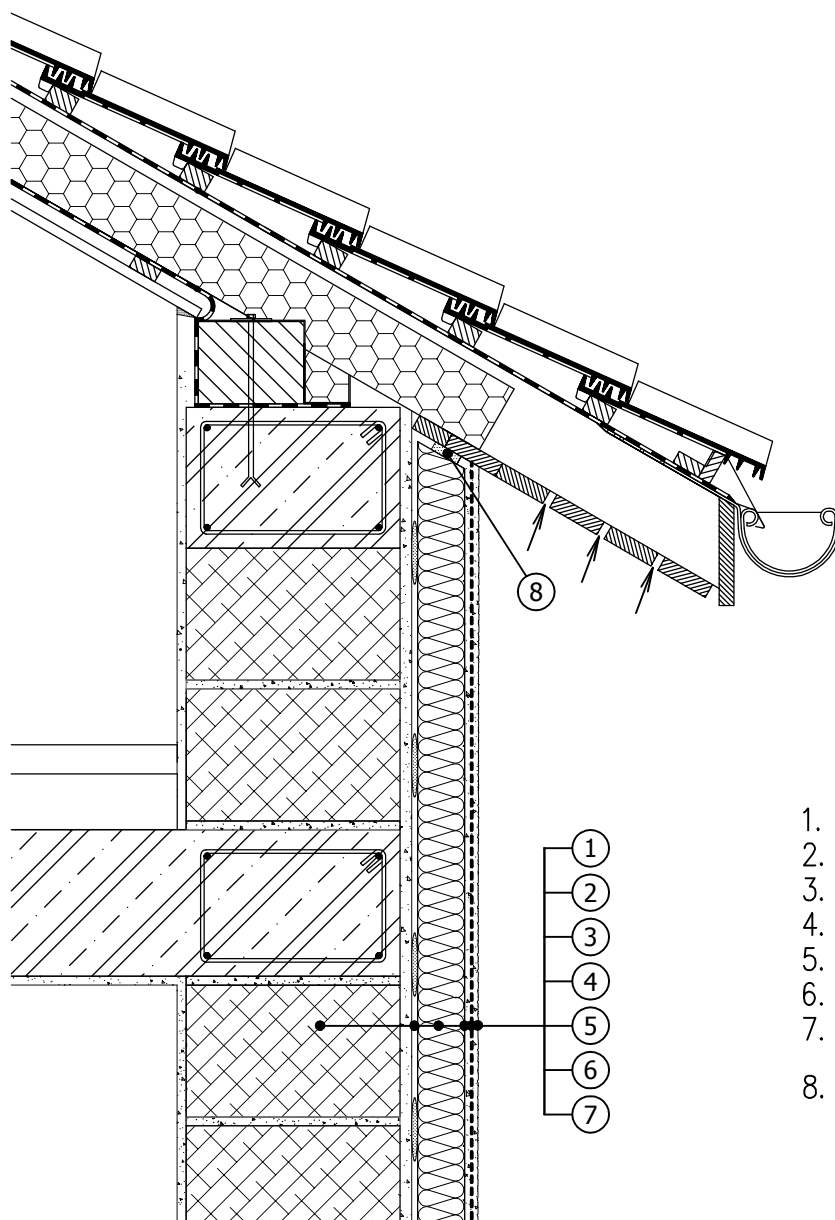


# Odvětrávaná šikmá střecha



1. Obvodové zdivo
2. EXTHERM Fix – lepení
3. EXTHERM fasádní izolace
4. EXTHERM Fix – stěrkování
5. EXTHERM sklotextilní síťovina
6. EXTHERM penetrace
7. EXTHERM probarvená omítka
8. Těsnící páska